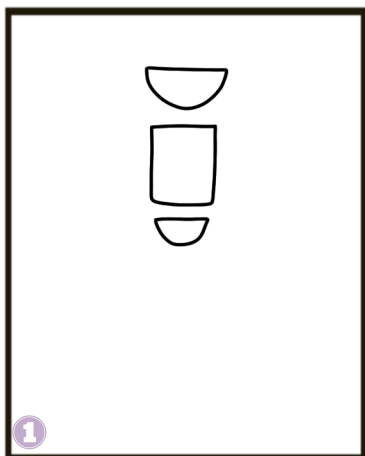
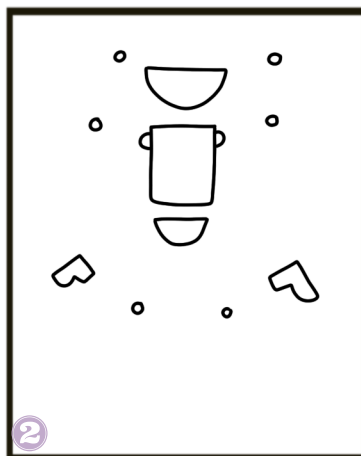


ROBOT MED FIGURER BILDUPPGIFT

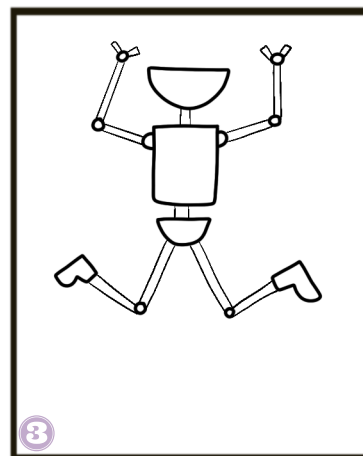
Dags att skapa en robot med figurer, linjer och skuggning. Du behöver ett ritpapper i A5-storlek, blyerts, sudd och tuschpennor. Låt fantasin flöda!



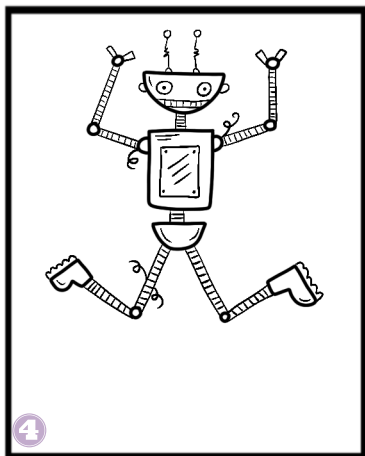
1 Börja att ha ditt papper stående. Skissa tre valfria geometriska figurer. En för huvud, en för kropp och en för bålen. tänk på att hålla ett visst avstånd mellan figurerna.



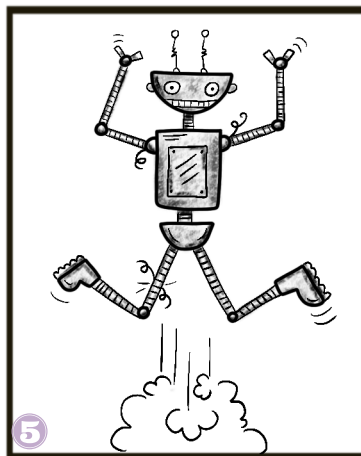
2 Nu är det dags att markera ut vart axlar, armbågar, handleder, knän och fötter ska vara med hjälp av små cirklar (förutom fötterna). Tänk ut hur du vill att din robot ska ha för position.



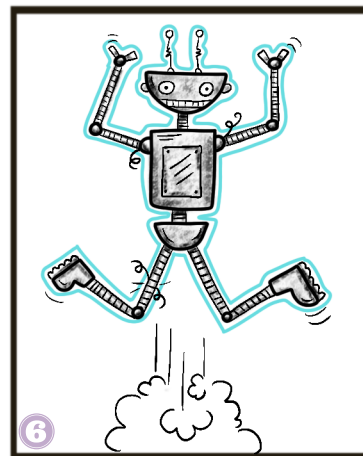
3 Dags att koppla ihop alla kroppsdelar med lemmar. Här används streck mellan de olika figurerna så det bildas armar, ben och hals.



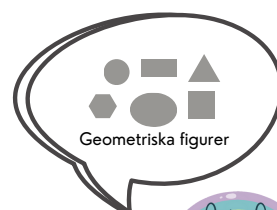
4 Dags att lägga till textur och detaljer såsom antenn, fler armar, hjul, lösa sladdar, knappar, ögon, öron etc. Lägg till olika effekter på robotens olika delar såsom streck, prickar och andra linjer.



5 Fyll i konturerna på din robot med svart tuschpenna, använd med fördel olika tjocklekar på linjerna. Skugga sedan din robot med blyertspenna. Jobba med mer liggande grepp på pennan så de blir en mjuk skuggning. Lägg till rörelsestreck som din robot är i rörelse.

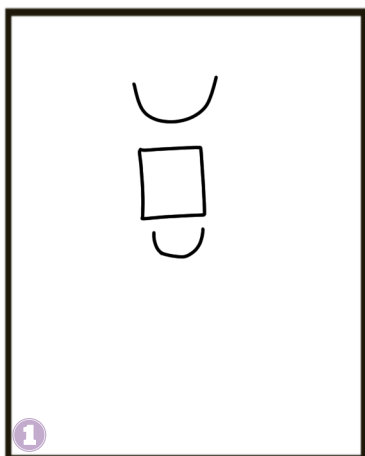


6 Sista finliret blir en valfri färg på tuschpenna och följ yttre konturerna på din robot (lämna lite vitt emellan). Signera med namn och klass. Bra jobbat!

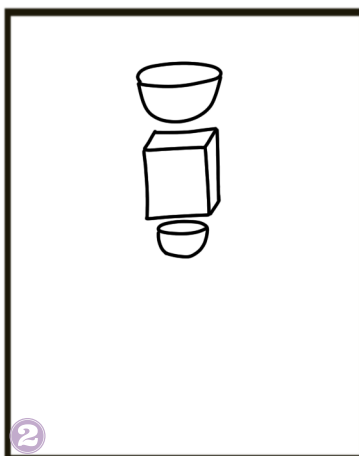


ROBOT MED FORMER BILDUPPGIFT

Dags att skapa en robot med former, linjer och skuggning. Du behöver ett ritpapper i A5-storlek, blyerts, sudd och tuschpennor. Låt fantasin flöda!



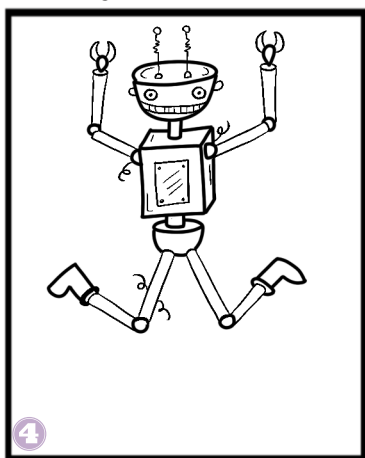
1 Börja att ha ditt papper stående. Skissa tre geometriska figurer. En för huvud, en för kropp och en för bålen. tänk på att hålla ett visst avstånd mellan figurerna och tänk att de ska göras i 3D.



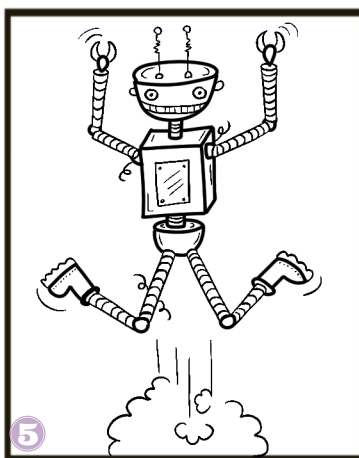
2 Gör dina figurer till former! titta där nere om du behöver lite hjälp hur former skapas.



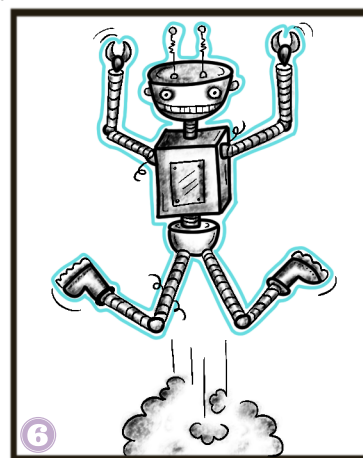
3 Nu är det dags att markera ut vart axlar, armbågar, handleder, knän och fötter ska vara med hjälp av små cirklar (förutom fötterna). Tänk ut hur du vill att din robot ska ha för position.



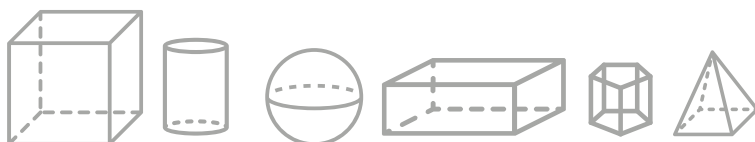
4 Dags att lägga till detaljer såsom antenn, fler armar, hjul, lösa sladdar, knappar, ögon, öron etc.



5 Lägg till olika effekter/textur på robotens olika delar såsom streck, prickar och andra linjer (tänk på att de ska följa formen). Fyll i konturerna på din robot med svart tuschpenna, använd med fördel olika tjocklekar på linjerna. Lägg till rörelsestreck om din robot är i rörelse.



6 Skugga din robot med blyertspenna. Jobba med mer liggande grepp på pennan så de blir en mjuk skuggning. Använd en valfri färg på tuschpenna och följ yttre konturerna på din robot (lämna lite vitt emellan). Signera med namn och klass. Bra jobbat!



Här är lite geometriska former!

